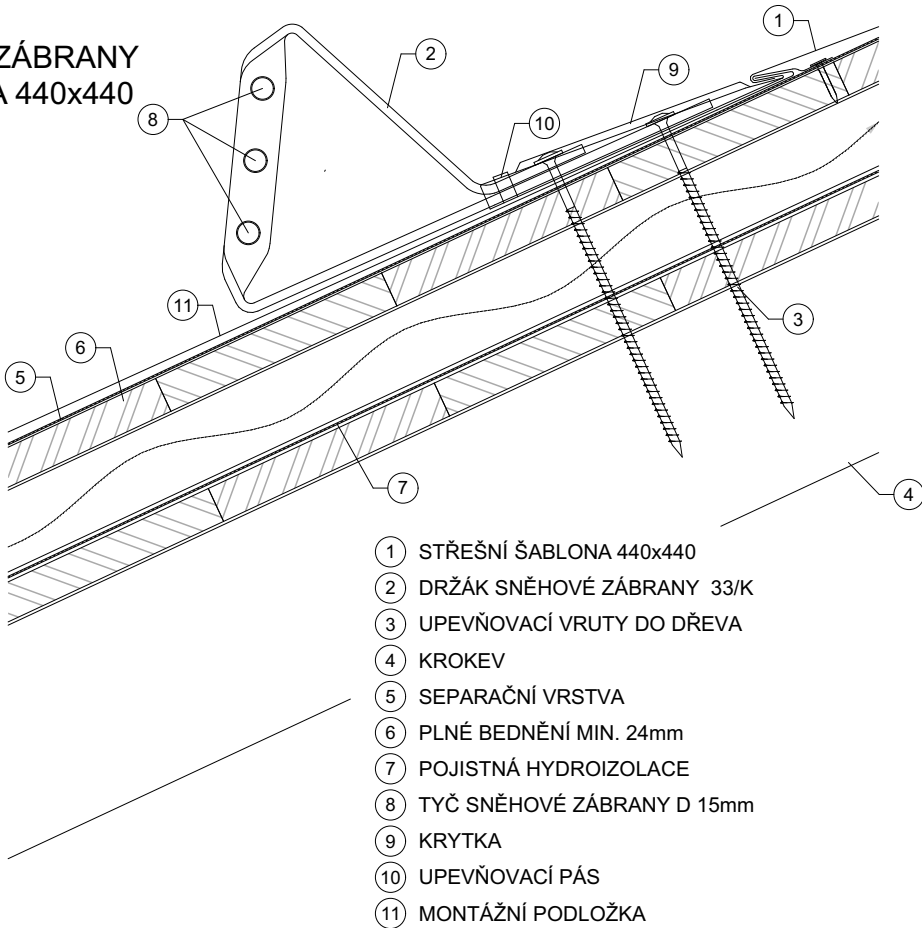


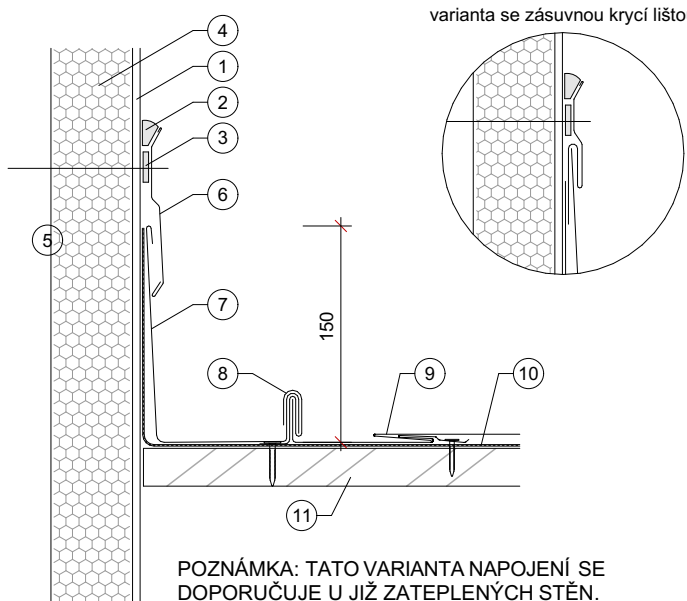
VÝKRES DETAILŮ 02

DRŽÁK SNĚHOVÉ ZÁBRANY
STŘEŠNÍ ŠABLONA 440x440



U STŘEŠNÍ FALCOVANÉ ŠABLONY 440x440 MŮŽE BÝT V NĚKTERÝCH PŘÍPADECH NUTNÉ PROVÁDĚT MONTÁŽ DRŽÁKU SNĚHOVÉ ZÁBRANY NA MONTÁŽNÍ PODLOŽKU (NAPŘ. DRÁŽKA V MÍSTĚ KROKEV)
DVOUPLÁŠŤOVÁ STŘEŠNÍ SKLADBA: 4 ks PŘÍPEVNŮVACÍ VRUTY 8x220 mm;
JEDNOPLÁŠŤOVÁ STŘEŠNÍ SKLADBA: 4 ks PŘÍPEVNŮVACÍ VRUTY 8x120 mm

BOČNÍ NAPOJENÍ NA STĚNU
STŘEŠNÍ ŠABLONA 440x440mm

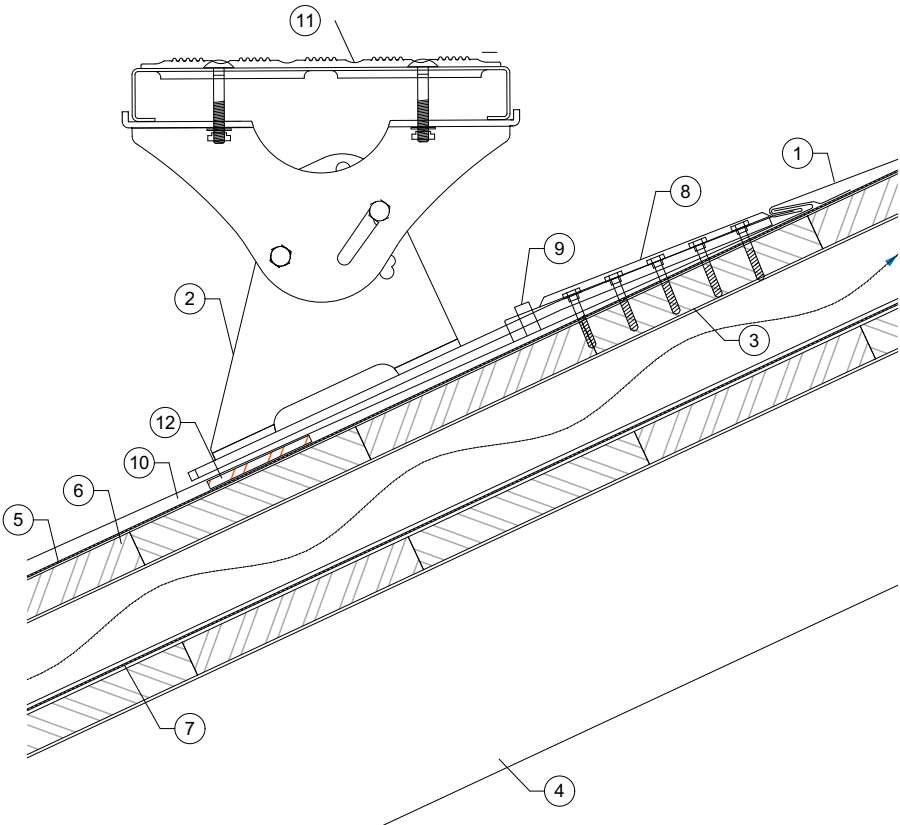


POZNÁMKA: TATO VARIANTA NAPOJENÍ SE DOPORUČUJE U JIŽ ZATEPLENÝCH STĚN.

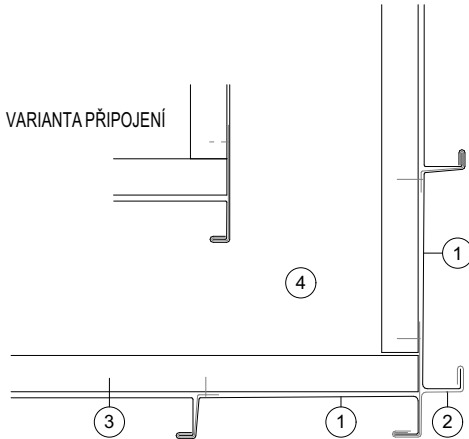
- 1 OMÍTKA
- 2 TRVALE ELASTICKÉ TĚSNĚNÍ
- 3 TĚSNÍCÍ PÁSEK
- 4 TEPELNÁ IZOLACE
- 5 ZDIVO
- 6 KRYCÍ LIŠTA
- 7 NAPOJENÍ NA ZEĎ, VÝŠKA min. 150 mm 24/K
- 8 ZPĚTNÁ (VĚŽOVÁ) PŘÍPONKA
- 9 STŘEŠNÍ ŠABLONA 440x440mm
- 10 SEPARAČNÍ VRSTVA
- 11 PLNÉ BEDNĚNÍ min. 24 mm

DRŽÁK STOUPACÍ PLOŠINY
STŘEŠNÍ ŠABLONA 440x440mm

- 1 STŘEŠNÍ ŠABLONA 440x440mm
- 2 DRŽÁK STOUPACÍ PLOŠINY 7,8,9/K
- 3 UPEVNŮVACÍ MATERIÁL
- 4 KROKEV
- 5 SEPARAČNÍ VRSTVA
- 6 PLNÉ BEDNĚNÍ min. 24mm
- 7 POJISTNÁ HYDROIZOLACE
- 8 KRYTKA
- 9 UPEVNŮVACÍ PÁS
- 10 MONTÁŽNÍ PODLOŽKA
- 11 STOUPACÍ PLOŠINA 7,8,9/K
- 12 PODLOŽKA PRO DRŽÁK STOUPACÍ PLOŠINY

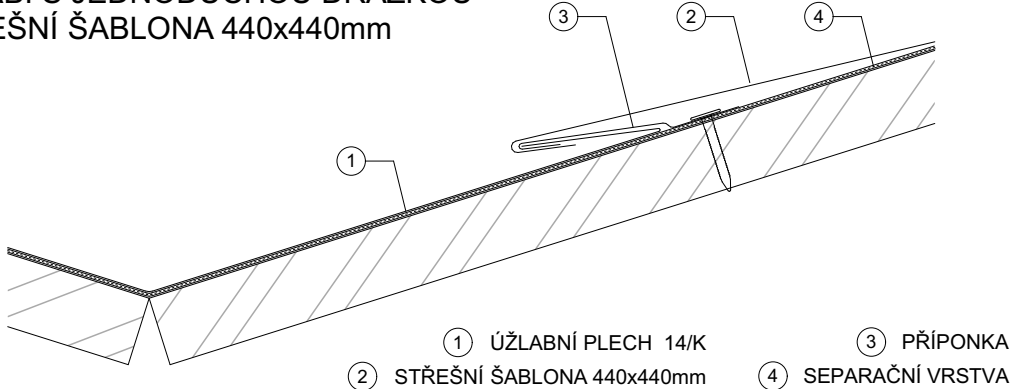


OPLECHOVÁNÍ KOMÍNOVÝCH TĚLES
PROFILOVANÝM PLECHEM S ÚHLOVOU
STOJATOU DRÁŽKOU



- 1 FALCOVANÝ PLECH NA ÚHLOVOU STOJATOU DRÁŽKU 5,6/K
- 2 VNĚJŠÍ ROH OHNUTÝ
- 3 PROFIL POZINKOVANÝ PLECH
- 4 KOMÍNOVÉ TĚLESO

ÚŽLABÍ S JEDNODUCHOU DRÁŽKOU
STŘEŠNÍ ŠABLONA 440x440mm



- 1 ÚŽLABNÍ PLECH 14/K
- 2 STŘEŠNÍ ŠABLONA 440x440mm
- 3 PŘÍPONKA
- 4 SEPARAČNÍ VRSTVA

VÝMĚNA STŘEŠNÍHO PLÁŠTĚ MŠ SLUNEČNICE, ALBRECHTICKÁ1702/5, KRNOV				RZ 158-2023/08 LISTOPAD 2023 DPS měřítko ozn.výkr. D.1.1-10	
INVESTOR: MĚSTO KRNOV, HLAVNÍ NÁMĚSTÍ 96/1, 794 01 KRNOV					
PROJEKTANT R.ZATLOUKAL	KRESLIL A. ŠÍŠKA		PARÉ ČÍSLO	VÝKRES DETAILŮ 02	
				D.1.1 ARCHITEKTONICKO-STAVEBNÍŘEŠENÍ	